



Prezentacja  
firmy





*Stale podnosimy kwalifikacje  
i czerpiemy radość z dostarczania  
naszym Partnerom przemysłowych  
produktów i usług najwyższej jakości  
oraz poprawiamy standard życia  
lokalnych społeczności.*

## Historia i profil działalności

S półka MWH Meble została założona w 2011 roku na bazie 20-letniego doświadczenia właścicieli w branży meblowej.

Działalność firmy ukierunkowana jest na rynek kontraktowy. Firma oferuje kompleksowe wyposażenie w meble - od projektowania, produkcji, dostawy z usługą montażu na obiekcie jak również serwisem gwarancyjnym dobrego wykonania.

Koncentrujemy się na produkcji seryjnej mebli do pokoi hotelowych jak również części publicznych, restauracji, centrów handlowych, sklepów, auli, biur, domów seniora.



Oferujemy meble hotelowe takie jak: garderoby, zabudowy szaf, panele TV, wezgłowia łóżek, łóżka, stoliki nocne, biurka oraz meble do recepcji, restauracji, pomieszczeń konferencyjnych itd. Przy wykonaniu mebli łączymy często różne materiały jak drewno, płyty drewnopodobne, szkło, kamień, metal, tapicerka i inne.

Nasz zespół fachowców z branży meblowej oraz handlowej, dzięki wieloletniemu doświadczeniu, bogatej wiedzy praktycznej oraz kreatywności spełnią oczekiwania najbardziej wymagających klientów.

Wspólny sukces opiera się na wiedzy o potrzebach klienta jak również na sprawnej i pełnej zaufania współpracy z klientem.

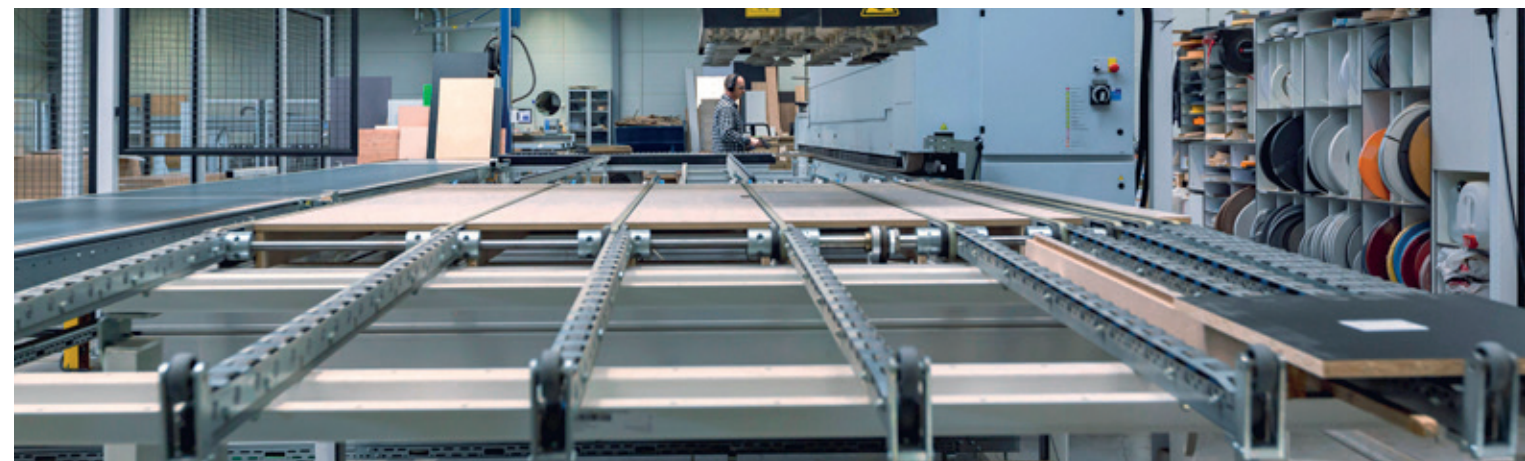
# Zakład produkcyjny



Na bazie dynamicznego rozwoju w czerwcu 2016 roku powstał nowy zakład produkcyjny na terenie Specjalnej Strefy Ekonomicznej w Zatorze. Zakład produkcyjny jest systematycznie rozwijany oraz powiększany. Obecnie zakład produkcyjny ma 6000 m<sup>2</sup> powierzchni. W jego skład wchodzi nowoczesny park maszynowy, linia składania-pakowania mebli i magazyn. Park maszynowy oparty na najnowszych maszynach firmy Homag tj. okleiniarka Homag Edgeteq S500 czy CNC Centateq E310 zapewnia wysoką wydajność oraz doskonałą jakość produktów.

Wdrożony system ERP zapewnia automatyzację procesu produkcyjnego, kompatybilność z działem technologicznym, handlowym i gospodarką magazynową. Dzięki etykietowaniu wyrobów kodem kreskowym istnieje możliwość śledzenia go przez cały proces produkcyjny aż do finalnego montażu na obiekcie.

Za dotychczasowe osiągnięcia zostaliśmy odznaczeni ogólnokrajową nagrodą Lider Kraju.



# Wizja firmy

Chcemy być firmą o ponadprzeciętnej renomie w branży, oferującą produkty wysokiej jakości. Podnoszenie rentowności oraz udziału w rynku osiągamy dzięki skupieniu się na rozwoju kompetencji i motywacji wszystkich Pracowników, budowaniu partnerskich relacji z Klientami i Dostawcami, jak również poprzez wdrażanie zaawansowanych rozwiązań technologicznych i informatycznych we wszystkich obszarach naszej działalności oraz dbanie o środowisko naturalne i lokalne społeczności.

W naszej codziennej aktywności wysoko cenimy dynamiczne, sumienne i zorganizowane realizowanie obowiązków, sprawne podejmowanie decyzji oraz bezpośrednie i jasne przekazywanie informacji.



# Zakres usług

Firma MWH Meble łączy długoletnie doświadczenie i stolarskie umiejętności w projektowaniu i produkcji mebli. Projekt i jego realizacja tworzą kompleksowy proces, który na każdym kroku wymaga

wiedzy, znajomości i zaangażowania. Z wykwalifikowanymi pracownikami i nowoczesnym parkiem maszynowym firma MWH Meble może to wyzwanie podjąć.



## Planowanie i doradztwo

- Obsługa klienta w języku niemieckim i angielskim
- Realizacja wymagających i indywidualnych życzeń klienta
- Własny dział technologiczny umożliwiający koordynację projektu od pomiarów do kompletnego montażu
- Wyczerpujące doradztwo i kreatywne rozwiązania z uwzględnieniem indywidualnych warunków na budowie
- Wirtualne przedstawienie pomieszczeń i rozmieszczenie mebli – wizualizacje, renderingi
- Przygotowywanie technicznej dokumentacji (TopSolid), konstruktywne rozwiązania i optymalizacja produktu

## Produkcja i logistyka

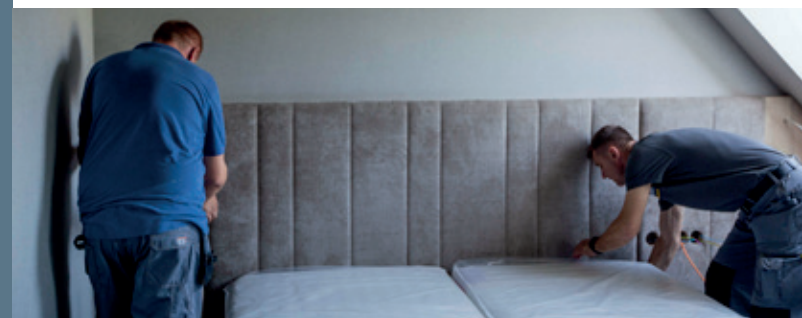
- Produkcja wysokiej jakości produktów powstałych w wyniku połączenia rzemieślniczej tradycji z nowoczesną techniką
- Nowoczesna hala ze specjalnym parkiem maszynowym firm HOMAG, Felder
- Możliwość bezspoinowego oklejania krawędzi technologią laserową
- Zautomatyzowany rozkrój płyt ze znakowaniem i etykietowaniem elementów
- Niezawodna sieć kooperantów dla pozostałych komponentów mebli tj. szkło, metal, nadruki, indywidualne rozwiązania oraz „nowinki” branżowe
- Koordynacja dostaw, terminowe dostawy na obszarze całej Europy

## Montaż i serwis

- Grupy montażowe składające się z wykwalifikowanych fachowców, ponad 50 monterów
- Organizacja i techniczne wsparcie projektów w języku niemieckim i angielskim
- Koordynacja procesów na budowie jak również sprawna obsługa punktów wspólnych z pozostałymi podwykonawcami na budowie
- Wysoka dynamika i elastyczność w organizacji montażu
- Przejrzysty przepływ informacji umożliwiający szybkie reakcje na zmienne wytyczne na budowie a zwłaszcza zmiany wykonania
- Organizacja montażu zgodnie z normami oraz prawem obowiązującym na danym rynku
- Dotrzymywanie terminów
- Serwis gwarancyjny, wykonywanie przeglądów i fachowa naprawa podczas użytkowania mebli



montaż  
mebli



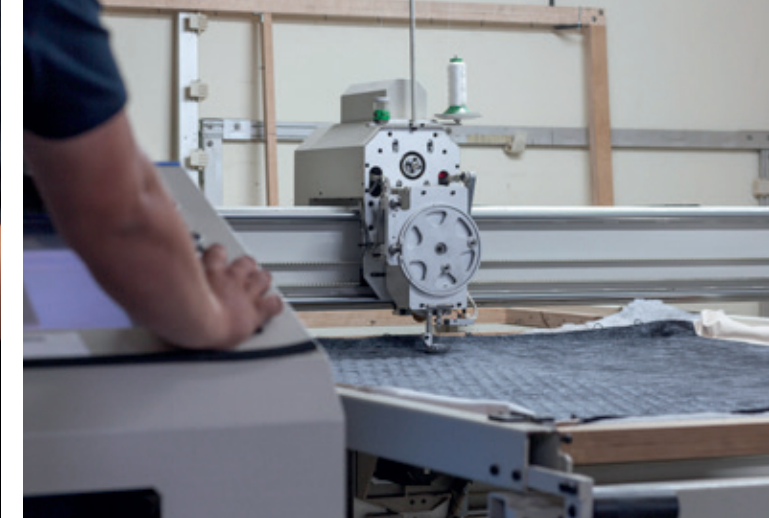
# Meble miękkie - usługi tapicerskie

Kładąc nacisk na kompleksową obsługę klienta, MWH od początku działalności rozwija zakres usług tapicerskich. Obecnie przy udziale spółki córki MWM, produkcja mebli tapicerowanych wytwarzana jest w nowoczesnym zakładzie produkcyjnym o powierzchni 2200 m<sup>2</sup>. Równoważnie wykonanie produkcji prowadzone jest w oparciu o najnowsze technologie organizacyjne:

- Projektowanie – **Program TopSolid 3D**
- Produkcja – **Maszyny CNC** szycie i pikowanie tkanin oraz CNC do płaskiego i profilowego wycinania kształtek piankowych.

- **Doświadczona kadra pracownicza**, nowoczesny park maszynowy oraz indywidualne podejście do zlecenia gwarantuje wysokiej jakości produkt w konkurencyjnej cenie.

Dynamiczny rozwój firmy w tym obszarze i wzajemna kooperacja zakładów MWH-MWM pozwoliły na rozszerzenie konkurencyjnej oferty o meble miękkie. Ofertę stanowią meble luźne, jak również do indywidualnej zabudowy w obiektach hotelowych oraz obiektach użyteczności publicznej.



Nasz  
Zespół  
MWH







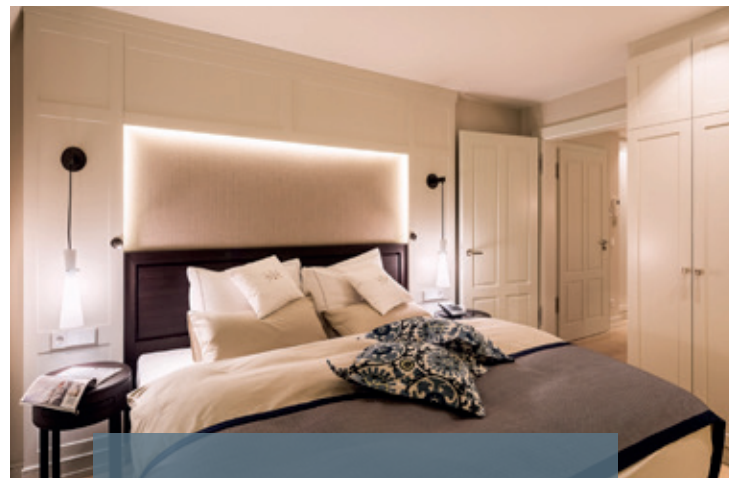
# Realizacje

Braliśmy udział w realizacji ponad 400 projektów w całej Europie. Szczegółowa lista znajduje się na naszej stronie internetowej. Tutaj kod QR do naszej strony. Przykładowe realizacje prezentujemy poniżej.





Severin's Resort & Spa auf Insel Sylt



### Niemcy

Termin realizacji: 2016/2017  
Zakres: pokoje & apartamenty  
Rodzaj mebli: okleina, meble  
lakierowane

### Hilton Prague

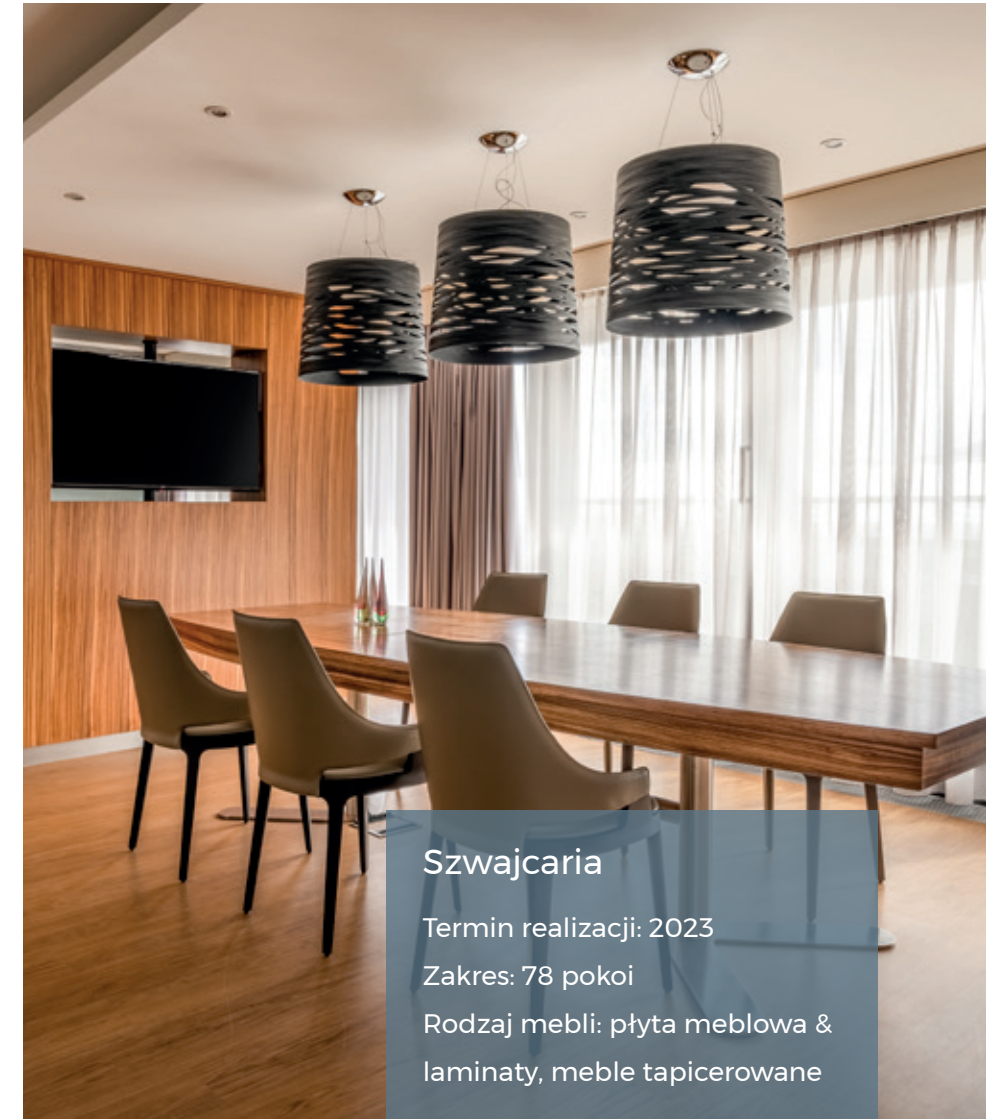
#### Czechy

Termin realizacji:  
2018/2021  
Zakres: pokoje,  
pokoje typu Suite &  
Executive Lounge  
Rodzaj mebli:  
okleina, meble  
lakierowane, meble  
tapicerowane





Zurich Marriott Hotel



Sheraton Frankfurt Airport Hotel  
& Conference Center



### Niemcy

Termin realizacji:

2021-2023

Zakres: pokoje  
oraz część publiczna

Rodzaj mebli:  
laminaty & okleina,  
meble tapicerowane



### Szwajcaria

Termin realizacji: 2023

Zakres: 78 pokoi

Rodzaj mebli: płyta meblowa &  
laminaty, meble tapicerowane

## Courtyard by Marriott Berlin City Center



### Niemcy

Termin realizacji: 2022-2023

Zakres: pokoje

Rodzaj mebli: płyta meblowa  
& laminaty, meble  
tapicerowane



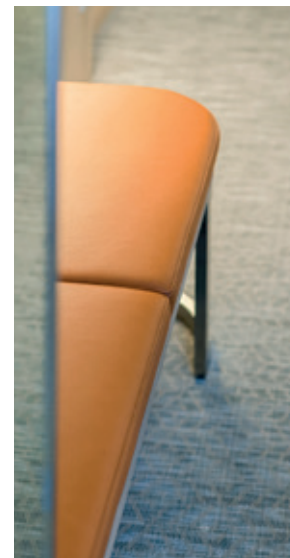
### Niemcy

Termin realizacji: 2023-2024

Zakres : 108 pokoi

Rodzaj mebli: okleina

## Königshof, a Luxury Collection Hotel, Munich





📍 MWH Meble sp. z o.o. & Co. sp. k.  
ul. Władysława Grabskiego 17, 32-640 Zator

☎ +48 33 311 62 21

✉ info@mwhmeble.com

🌐 www.mwhmeble.com

